



Tavole lineari Standard Serie TV

Le tavole di posizionamento serie TV di Meccanica Besnatese spaziano da sistemi di misure ridotte fino a strutture di notevole ingombro, nel rispetto delle indicazioni standard. Come nella lavorazione conto terzi, l'azienda è disponibile a realizzare commissioni di serie di numero limitato fino alla singola unità.

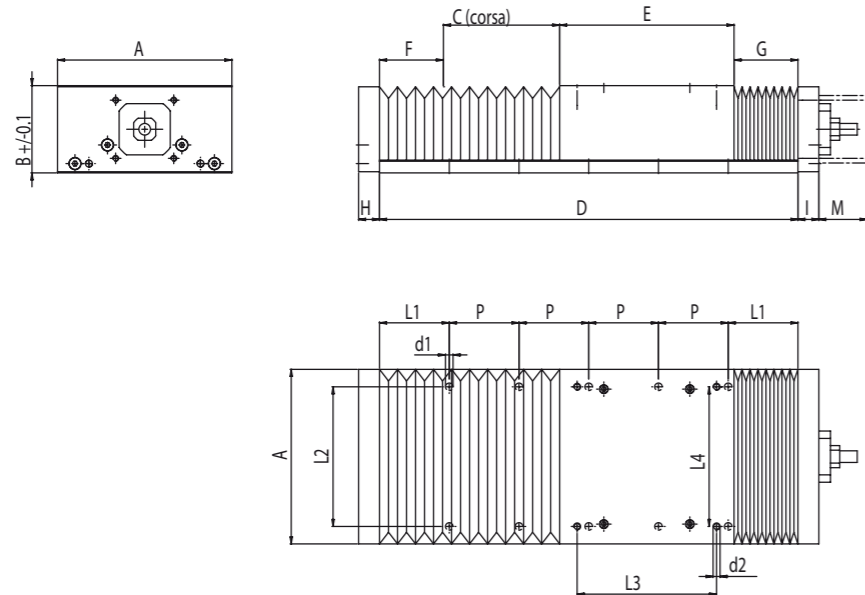
I componenti impiegati vengono acquistati dai fornitori più qualificati, in modo da assicurare al cliente un prodotto finito dai requisiti elevati e permettere un facile ricambio in caso di sostituzioni.

In genere le tavole a catalogo trovano impiego nel posizionamento e nella manipolazione di oggetti leggeri e, nel caso il sistema non necessiti di un alto livello di precisione e rigidità, offrono un ottimo rapporto qualità – prezzo.

Tavole di precisione serie TV

Tavole lineari di precisione, componibili per il montaggio X Y Z e multiasse.
Motorizzabili con comando CNC, movimento su guide a rulli e viti a ricircolo di sfere.

DIMENSIONI INGOMBRO



TIPO TAVOLA	DIMENSIONI (MM)															
	A	B	C	D	E	F-G	H	I	L1	L2	P	d1	L3	L4	d2	M
TV00 75/50 125/75	52	25	25 50	75 125	50 75	-	6	12	2x12,5 2x25	20	1x50 1x75	4,5	25 50	38	M5	Secondo il tipo di motore
TV0 100/75 150/100	75	32	25 50	100 150	75 100	-	6	17	2x12,5 2x25	32	1x75 1x100	5,5	50 75	52	M5	
TV01 150/100 200/100	100	45	50 100	150 200	100	-	6	15	2x37,5 2x62,5	50	1x75	5,5	50	75	M5	
TV1 125/250 125/300	125	50	50 100	250 300	125	37,5	6	15	2x25 2x50	90	4x50	5,5	90	100	M5	
TV2 160/370 160/420 160/470	160	68	100 150 200	370 420 470	160	55	6	18	2x35	125	6x50 7x50 8x50	7	125	100	M6	
TV3 210/450 210/500 210/550	200	80	100 150 200	450 500 550	210	70	8	18	2x100	170	5x50 6x50 7x50	9	170	150	M8	

CARATTERISTICHE COSTRUTTIVE

TIPO TAVOLA	Vite		Tipologia guide utilizzate	Struttura tavola	Protezioni
	Tipo	ø x passo			
TV00	T	6x1	A rulli GR3	Acciaio con piani rettificati	Senza protezioni
TV0	T-rg	8x1			
TV01	t-rg/rds-rt	8x1 8x2	A rulli NG4	Acciaio con piani rettificati	A soffietto
TV1	rds-rt	10x2			
TV2	rds-rt	16x5 (12x2)	Rulli GR6 Rullini MV6	Acciaio con piani rettificati	A soffietto
TV3	rds-rt	20x5	Rullini MV9		

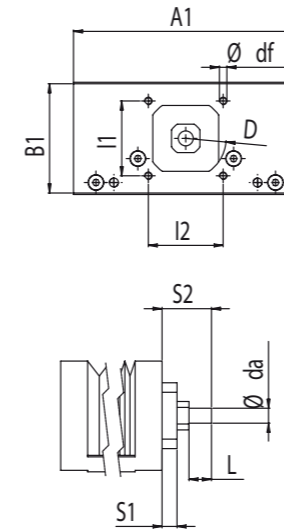
TIPO DI VITE:
RDS a ricircolo di sfere precaricate,
RT a filetto rettificato,
T tornitura di precisione
RG recupero di gioco.
Su richiesta, viti con passi diversi da quelli in tabella

ACCESSORI:
Supporto giunto motore.
Fine corsa d'emergenza.
Impianto di lubrificazione (tv2-tv3).
Guide a strisciamento con materiale antifrizione (TV2 - TV3)
Realizzazione tavole personalizzate, ad asse singolo o movimento incrociato su specifica richiesta.

Tavole di precisione serie TV

Tavole lineari di precisione, componibili per il montaggio X Y Z e multiasse.
Motorizzabili con comando CNC, movimento su guide a rulli e viti a ricircolo di sfere.

ATTACCO SUPPORTO MOTORE



TIPO TAVOLA	A1	B1	I1	I2	D	S1	S2	df	da	L
TV00	51	24	20	24	22	12	36	M2,5	5	16
TV0	74	31	26	38	35	7	29	M3	6	12
TV01	100	44	35,4	35,4	43	9	27	M3	6	10
TV1	125	48	35,4	35,4	43	9	27	M3	6	10
TV2	160	66	50	50	54	10	33	M5	10	15
TV3	200	78	60	60	63	15	47	M6	12	20

TOLLERANZE COSTRUTTIVE

Valore max riferito sul totale della corsa

TIPO TAVOLA	PLANARITÀ CARRO	VALORE (µm)	PARALL. MOVIMENTO LATERALE CARRO	VALORE (µm)	PARALL. MOVIMENTO PIANO CARRO	VALORE (µm)
TV00		10		4		4
TV0		10		6		6
TV01		15		8		8
TV1		15		10		10
TV2		20		12		12
TV3		25		12		12

CARICHI E MOMENTI AMMISSIBILI

Le tavole serie TV vengono utilizzate per realizzare sistemi di posizionamento, per uso generale nel settore automazione ed anche per lavorazioni meccaniche leggere.
I carichi ammissibili indicati nelle tabelle, sia per quanto riguarda il sistema di guida che il carico di spinta sulla vite sono da considerare come valori teorici massimi.
Per un corretto impiego delle tavole, per quanto riguarda precisione, rigidità, durata e sicurezza del sistema, è necessaria l'applicazione di opportuni coefficienti di sicurezza; vedere tabelle e metodi di calcolo nelle sezioni specifiche dei cataloghi guide e viti Rosa Sistemi

Tavole di precisione serie TV

Tavole lineari di precisione, componibili per il montaggio X Y Z e multiasse.
Motorizzabili con comando CNC, movimento su guide a rulli e viti a ricircolo di sfere.

VITI - CARATTERISTICHE E CARICHI AMMISSIBILI

TIPO VITE	Diametro x passo (mm)	Carico ammissibile (N)		Gioco assiale micron	Grado di precisione micron	Ripetibilità meccanica micron
		C. stat.	C. din.			
T	6x1	50	20	20	IT 7	20
T-RG	8x1	120	50	0		10
RDS-RT	8x1	1300	700	0 precarico leggero	IT 5 e/300=23 (IT3) e/300=12 Su richiesta	5
	8x2	1500	900			
	10x2	2900	1500			
	12x2	3200	2500			
	16x5	33000	11000			
	20x5	38700	12900			

VELOCITÀ

Pur essendo consentita alle guide una velocità massima fino a 40-50 m/min, questi valori non vengono mai raggiunti, considerando a breve corsa delle tavole, le accelerazioni necessarie ed il ridotto passo delle viti di comando.

Dal punto di vista della velocità l'organo limitante è la vite, da cui discendono i valori ammessi.

Velocità massima di rotazione della vite
(n) 2400 n/min Passo vite (p) in mm.

Velocità lineare ottenibile dalla
tavola = $\frac{n \times p}{60}$ (mm/sec)

LUBRIFICAZIONE

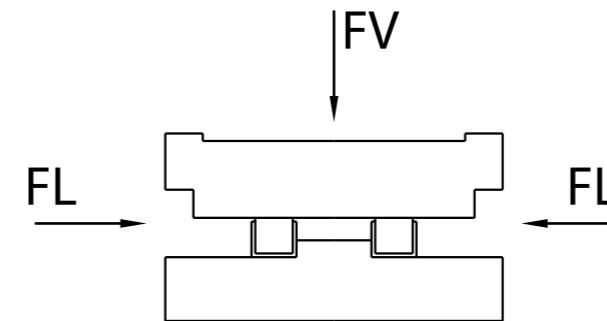
Viti e guide vengono adeguatamente lubrificate al montaggio; olio per guide a strisciamento e grasso per le viti a RDS. Tuttavia vanno verificate periodicamente le condizioni di lubrificazione del sistema e se necessario provvedere al ripristino delle condizioni iniziali.

Sulle tavole TV2/TV3 si possono installare sistemi centralizzati di lubrificazione ad olio. Le tavole possono essere fornite con una specifica documentazione relativa ai lubrificanti consigliati.

Tavole di precisione serie TV

Tavole lineari di precisione, componibili per il montaggio X Y Z e multiasse.
Motorizzabili con comando CNC, movimento su guide a rulli e viti a ricircolo di sfere.

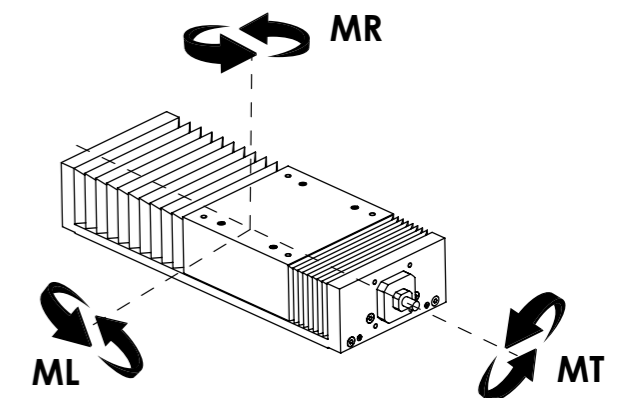
CARICHI APPLICABILI (N)



TIPO TAVOLA	Carico ammissibile (N)	
	FV = FL	
	Statico	Dinamico
TV00 75/50 125/75	1040 1560	620 930
TV0 100/75 150/100	1560 2340	930 1400
TV01	10200	6100
TV1	13600	8150
TV2 (GR6)	7420	4450
TV2 (MV6)	24500	14300
TV3	48000	28000

MOMENTI APPLICABILI

TIPO TAVOLA	Momenti ammissibili (Nm)			
	MT		ML=MR	
	Statico	Dinamico	Statico	Dinamico
TV00 75/50 125/75	26 39	15 23	11 18	6,5 11
TV0 100/75 150/100	70 105	42 63	18 23	11 13,5
TV01	612	367	143	86
TV1	1020	612	187	112
TV2 (GR6)	779	467	143	86
TV2 (MV6)	1347	808	441	264
TV3	3120	1870	1200	720



PESO DELLE TAVOLE

Peso complessivo struttura (accessori e motore esclusi)

TIPO TAVOLA	Peso (Kg)	TIPO TAVOLA	Peso (Kg)	TIPO TAVOLA	Peso (Kg)
TV00 75/50 125/75	0,6 1,1	TV01 150/100 200/100	3,8 4,2	TV2 160/370 160/420 160/470	16,5 18 19,5
TV0 100/75 150/100	1,5 2,2	TV1 125/250 125/300	5,2 6	TV3 210/450 210/500 210/550	26 29 32



Certificata secondo la norma
UNI EN ISO 9001:2008



Meccanica Besnatese s.r.l.

P. Iva 00184580124

info@meccanicabesnatese.com - Via Alfredo Di Dio, 47 - 21010 Besnate (VA) - Italy
Tel. +39 0331 274078 - Fax +39 0331 272328 - www.meccanicabesnatese.com