



# Tavole lineari Standard Serie TC

Le tavole di [posizionamento serie TC](#) di Meccanica Besnatese spaziano da sistemi di misure ridotte fino a strutture di notevole ingombro, nel rispetto delle indicazioni standard. Come nella lavorazione conto terzi, l'azienda è disponibile a realizzare commissioni di serie di numero limitato fino alla singola unità.

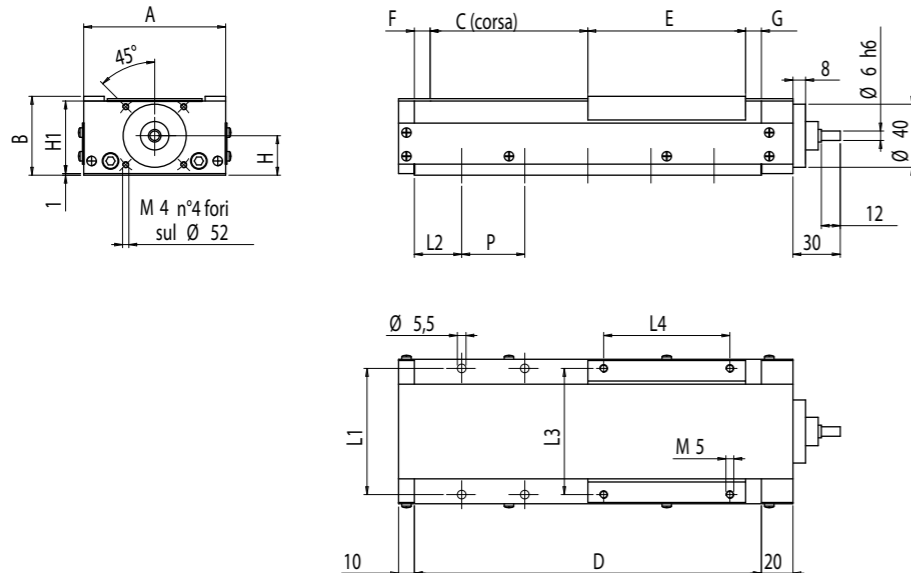
I componenti impiegati vengono acquistati dai fornitori più qualificati, in modo da assicurare al cliente un prodotto finito dai requisiti elevati e permettere un facile ricambio in caso di sostituzioni.

In genere le tavole a catalogo trovano impiego nel posizionamento e nella manipolazione di oggetti leggeri e, nel caso il sistema non necessiti di un alto livello di precisione e rigidità, offrono un ottimo rapporto qualità – prezzo.

# Tavole di precisione serie TC

Struttura in alluminio anodizzato, comando con vite a ricircolo di sfere, guide con cursori a cuscinetto, protezioni rigide in lamiera

## DIMENSIONI INGOMBRO E FISSAGGIO



TIPO TAVOLA	Dimensioni (mm)													
	A	B	C	D	E	F-G	H	H1	L1	L2	P	L3	L4	
TC 90	100	90	50	100	220	100	10	25	46	80	2x30	4x40	80	80
	200			200	320						2x40	3x80		
	300			300	420						2x50	4x80		
TC 120	120	120	66	120	280	120	20	35	62	100	2x40	3x100	100	100
	220			220	380						3x100			
	320			320	480						4x100			
	420			420	580						5x100			

## CARATTERISTICHE DELLE VITI

TAVOLA	Tipo di vite	Diam. mm	Passo mm.	Classe di precis.	e/300 mm	Gioco ass. max mm	Cap. carico ( N )	
							stat.	din.
TC 90	rettif.	16	5	IT7	0,06	0,02	4900	4000
TC 120								

# Tavole di precisione serie TC

Struttura in alluminio anodizzato, comando con vite a ricircolo di sfere, guide con cursori a cuscinetto, protezioni rigide in lamiera

## PRECISIONE DI LINEARITÀ DEL MOVIMENTO

Tavola TC90 / 120	Corsa mm.		
	< 150	150 - 300	> 300
Precisione mm.	0,04	0,05	0,06

Misura sul piano orizzontale o verticale della tavola ; valori massimi espressi in millimetri

## PESI COMPLESSIVI E PESI DEI CARRI IN BASE ALLE CORSE ESPRESI IN KG.

TIPO TAVOLA	Corsa mm.			
TC 90	100	200	300	
Peso complessivo Kg	2,9	3,5	4,1	
Peso carro Kg	0,9			
TC 120	120	220	320	420
Peso complessivo Kg	4,5	5,5	6,5	7,5
Peso carro Kg	1,15			

- Velocità** di spostamento lineare della tavola: max 300 mm/sec.
- Ripetibilità** di riposizionamento: +/- 0.03 mm
- Risoluzione**: in funzione del sistema di comando e misura adottato (es. passo 8/400 impulsi al giro = 0.02 mm)

## ACCESSORI SU RICHIESTA

- Supporto motore
- Montaggio diretto: supporto + giunto per collegamento motore
- Montaggio rinviato: tramite piastra di rinvio con pulegge e cinghia dentata, rapporto di trasmissione 1:1 – 1:2 o diversi.
- Montaggio tavole in posizione x-y: questo tipo di montaggio è realizzabile direttamente con la sovrapposizione della base di una tavola sopra il carro di una seconda, senza elementi intermedi.
- Fine corsa (solo per mod. Tc 120) n° 2 interruttori di prossimità induttivi applicati all'interno della tavola + cavo volante.





Certificata secondo la norma  
UNI EN ISO 9001:2008



**Meccanica Besnatese s.r.l.**

P. Iva 00184580124

info@meccanicabesnatese.com - Via Alfredo Di Dio, 47 - 21010 Besnate (VA) - Italy  
Tel. +39 0331 274078 - Fax +39 0331 272328 - www.meccanicabesnatese.com