

Slitte di regolazione posizionamento

Serie TRP 150 N

La struttura, lavorata di macchina utensile, è realizzata in alluminio anodizzato; le guide cilindriche sono in acciaio INOX AISI 420 temprate e rettificate.

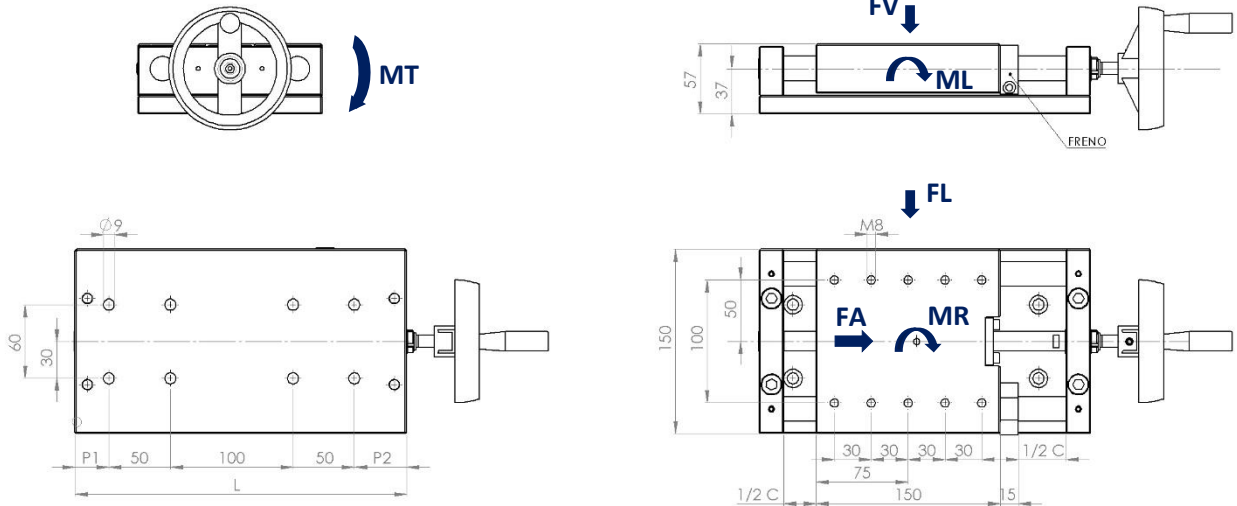
Movimento del carrello su boccole in bronzo sinterizzato autolubrificante, accoppiamento in tolleranza ristretta.

Vite di comando in acciaio INOX AISI 304, madrevite in tecnopolimero con recupero del gioco assiale: garantisce elevata scorrevolezza e ripetibilità nel posizionamento.

Le unità sono predisposte per assemblaggio a croce, con possibilità di corse differenziate.

Comando manuale oppure, su richiesta, predisposizione per comando motorizzato.

Serie TRP 150 N



MODELLO	Corsa	L	P1	P2	Peso (Kg)
TRP 150N-60	60	270	27,5	42,5	6,4
TRP 150N-120	120	330	57,5	72,5	7,2
TRP 150N-180	180	390	87,5	102,5	8,0
TRP 150N-240	240	450	117,5	132,5	8,8

Valori in mm

CARATTERISTICHE TECNICHE

Vite di comando: TR16x4

Asta guida: diam. 20mm AISI 420

Volantino di comando: diam. 100mm

Freno di stazionamento su aste guida

CARICHI E MOMENTI STATICI AMMESSI (INDICATIVI)

FV/FL= 1.600 N

FA= 1800 N

ML/MR= 48 Nm

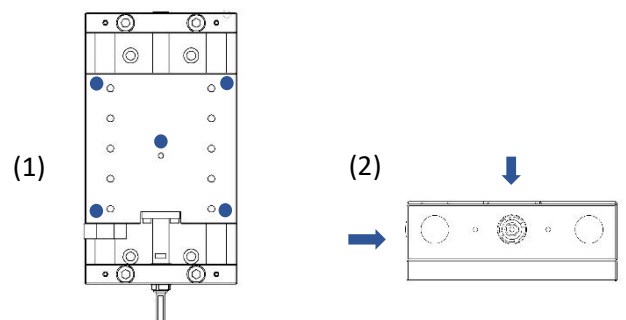
MT= 96 Nm

TOLLERANZE COSTRUTTIVE

MODELLO	Planarità carro (µm)	Parallelismo laterale e verticale (µm)
TRP 150N-60	40	40
TRP 150N-120	40	40
TRP 150N-180	50	50
TRP 150N-240	50	50

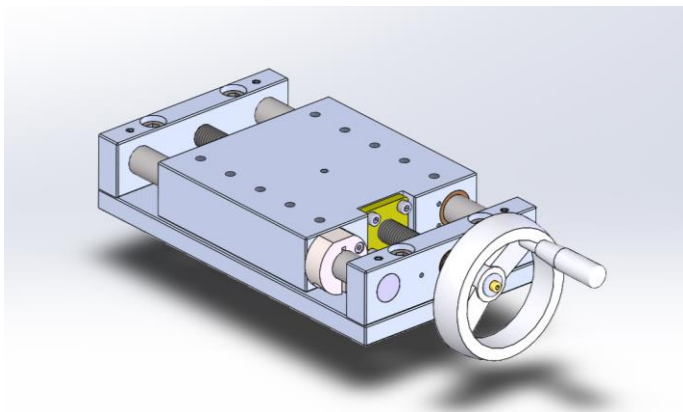
(1)

(2)

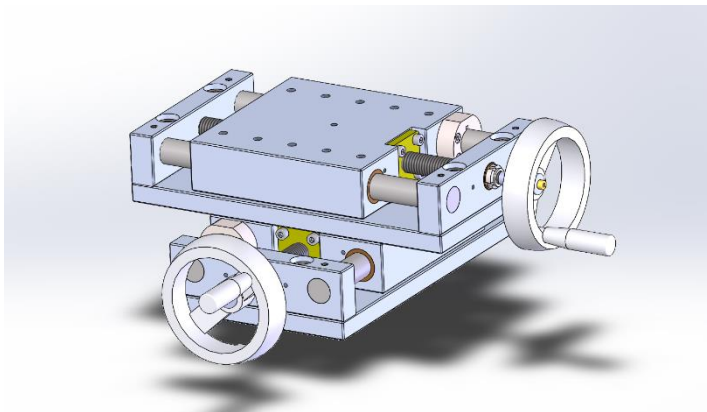


Serie TRP 150 N

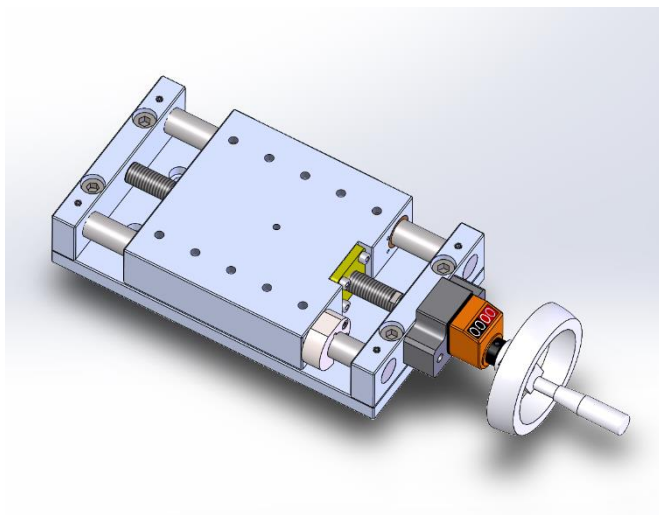
Esecuzione standard



Montaggio a croce



Letture di posizione



CARATTERISTICHE:

Indicatore di posizione a contatore meccanico, colore arancio RAL 2004.

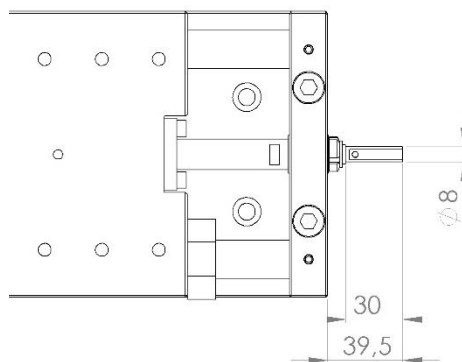
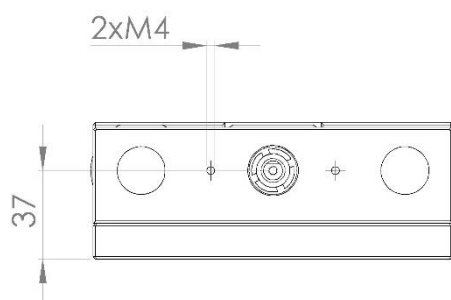
Numeratore a 4 cifre, da zero a 999.9mm, altezza cifre 5mm.

A scelta: incremento con rotazione oraria/antioraria.

Comando Motorizzato

Pur se da progetto le tavole della serie TRP 150 N nascono per effettuare spostamenti manuali, possono essere comandate anche con sistemi motorizzati (mot.-pp/brushless).

Meccanica Besnatese è disponibile, su richiesta, a fornire una adeguata interfaccia, adatta al tipo di motore scelto dal cliente.





Certificati secondo le norme
EN 9100:2018, AS9100D, JISQ 9100:2016
ISO 9001:2015



Meccanica Besnatese s.r.l.
P.iva 00184580124
info@meccanicabesnatese.com - Via Alfredo di Dio, 47 21010 BESNATE (VA) – Italy
Tel. +39 0331 274078 - Fax +39 0331 272328 - www.meccanicabesnatese.com